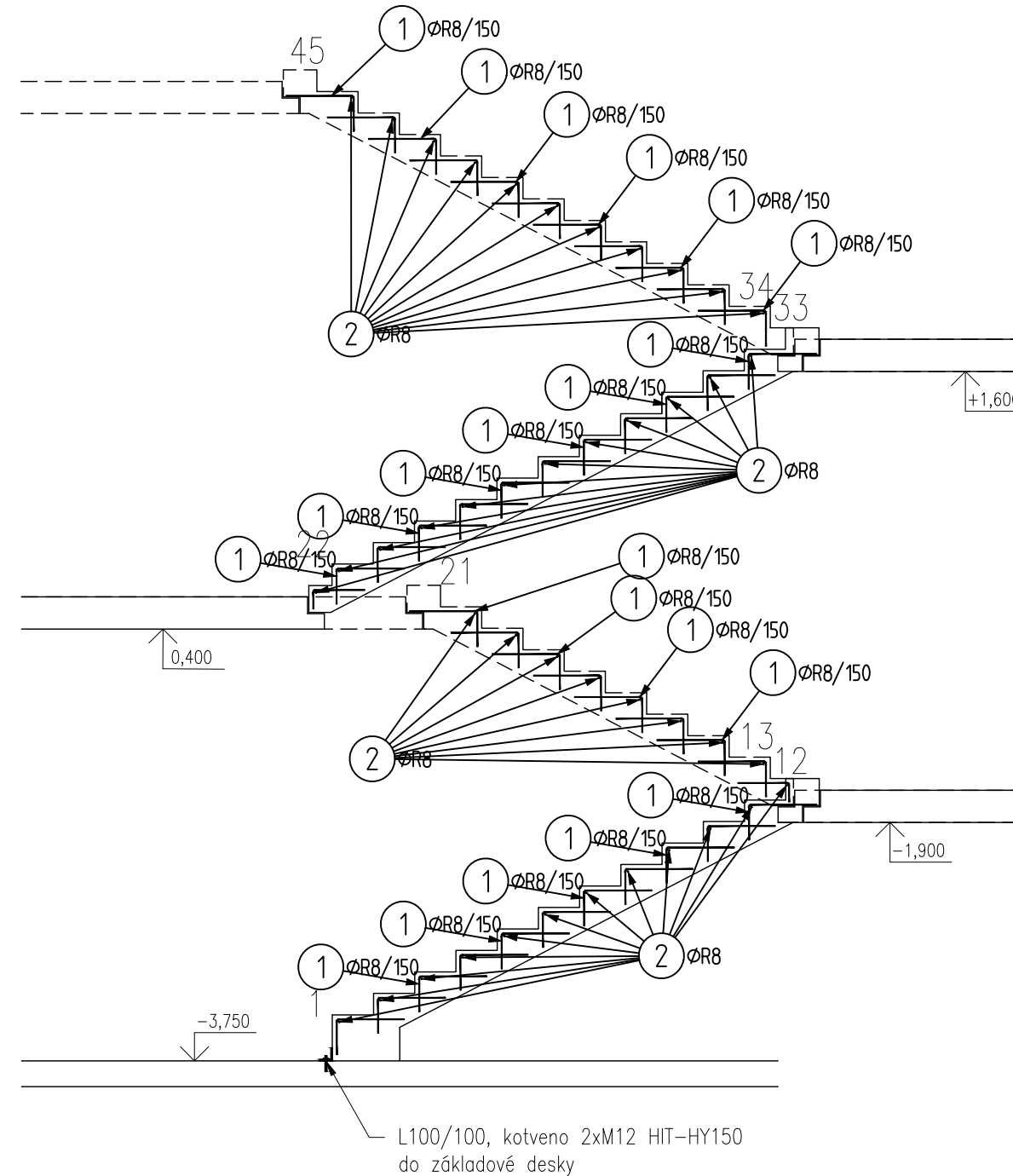
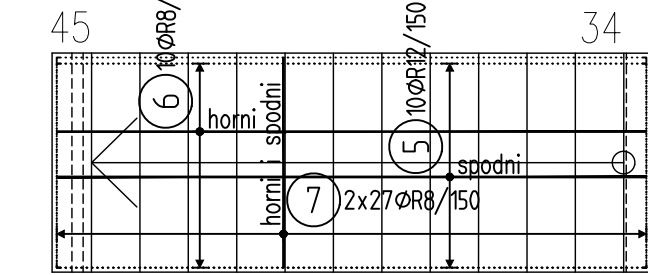


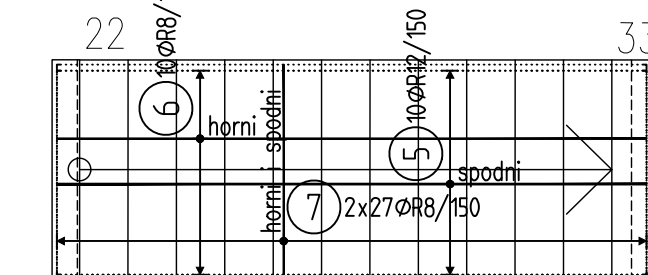
Hlavní schodiště - výztuž stupňů



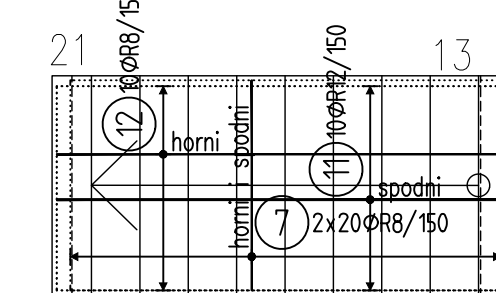
-půdorys - rameno "34-45"



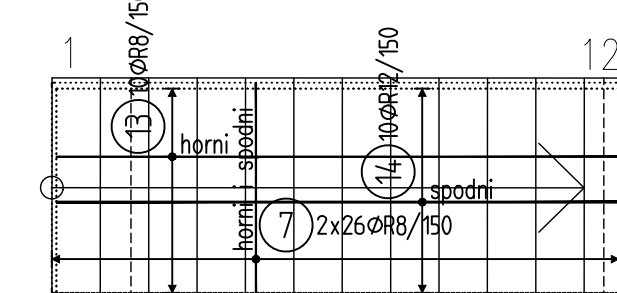
-půdorys - rameno "22-33"



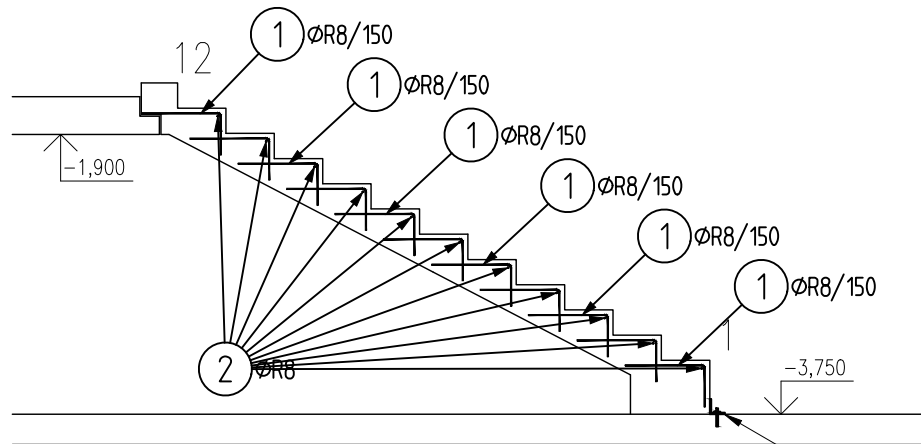
-půdorys - rameno "13-21"



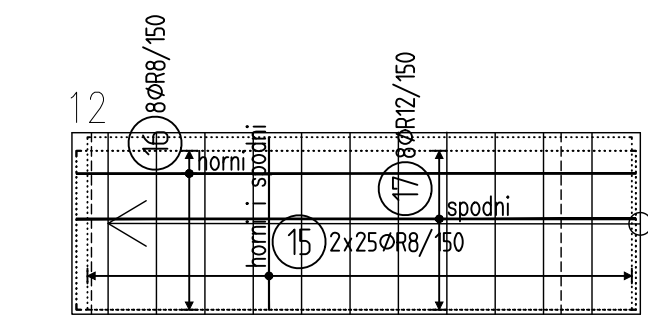
-půdorys - rameno "1-12"



Vedlejší schodiště - výztuž stupňů



- půdorys



- POZN : - VE SCHÉMATECH VÝZTUŽE NENÍ ZAKRESLENA KONSTRUKČNÍ VÝZTUŽ (DÍSTANČNÍ PRVKY, VÝZTUŽ STUPŇŮ...) A VÝZTUŽ OZUBŮ  
- PŘESAHI PRUTŮ JE MINIMÁLNĚ 50Ø PROFILU  
- PŘESAHY VÝZTUŽE BUDOU PROSTRÍDÁNY  
- SCHODIŠŤOVÁ RAMENA BUDOU ULOŽENA PŘES SYSTÉMOVÉ PRVKY TLUMÍCÍ KROČ. HLUK  
- RAMENA NA ZÁKL. DESCE BUDOU ZAJIŠTĚNA PROTI VODOROVNĚMU POSUNU POMOCÍ L-PROFILU PŘIKOTVENÉHO K ZÁKLADOVÉ DESCE

BETON C25/30 - XC1 - Cl 0,20 - Dmax 22 - S3  
OCEL B500  
stupeň výztužení 130 kg oceli/m3 betonu  
krytí výztuže c = 30 mm

± 0,000 = 188,50 m n.m.

Souřadnicový systém JTSK, výškový systém Bpv

R02	06/2024	Aktualizace projektu	Ing. arch. M. Daník
Index:	Datum:	Změny:	Vypracoval:

**d plus**  
PROJEKTOVÁ A INŽENÝRSKÁ A.S.

Sokolovská 16/45, 186 00 Praha 8 - Karlín  
tel. +420 221 873 111

www.d-plus.cz  
d-plus@d-plus.cz

240814082543

Hlavní inženýr projektu: Ing. arch. Mikuláš DANÍK	Odpovědný projektant: Ing. Karel JANOCH	Vypracoval: Ing. Martin BROŽ	
MÚ (OÚ): Praha	Kraj: Hl. m. Praha	Datum:	06/2024
Investor: Městská část Praha 8		Stupeň:	DPS
Zakázka: Základní a mateřská škola Petra Strozziho Nový učebnový pavilon		Číslo zakázky:	3698
		Měřítko:	1:50
		Počet formátů A4:	4
Obsah: D02 02 - SO 02 - UČEBNOVÝ PAVILON - ST SCHÉMA VÝZTUŽE SCHODIŠŤ		Číslo přílohy: D02 02 01 21	Revize: R02

DPS\_R02 - D02 02 01 21 - SCHÉMA VÝZTUŽE SCHODIŠŤ.DWG